

Préserver la biodiversité forestière

Implanter des îlots de vieux bois, c'est conserver bois mort et vieux arbres

On estime que 25% de la biodiversité forestière est associée aux vieux bois et aux bois morts.

La préserver, nécessite, par exemple de créer une mosaïque de milieux naturels, dans laquelle l'homme n'interviendra plus.

Ces zones rendues à la naturalité sont appelées "îlots de sénescence".

Ils sont interconnectés grâce au maintien d'arbres "bio" (morts, à cavités ou dépérissants) dans le reste de la forêt.

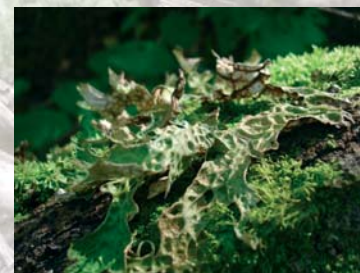
Toute une faune et une flore spécialisées en profiteront :



Pic noir (*Dryocopus martius*)
le foreur de cavités
(ONF; J-C Aurià)



Murin de Bechstein (*Myotis bechsteinii*)
L'utilisateur de cavités
(ONF; O. Vinet)



Lobaria pulmonaria
le mariage d'une algue et d'un champignon,
associé aux vieux arbres
(ONF; L. Wlerick)



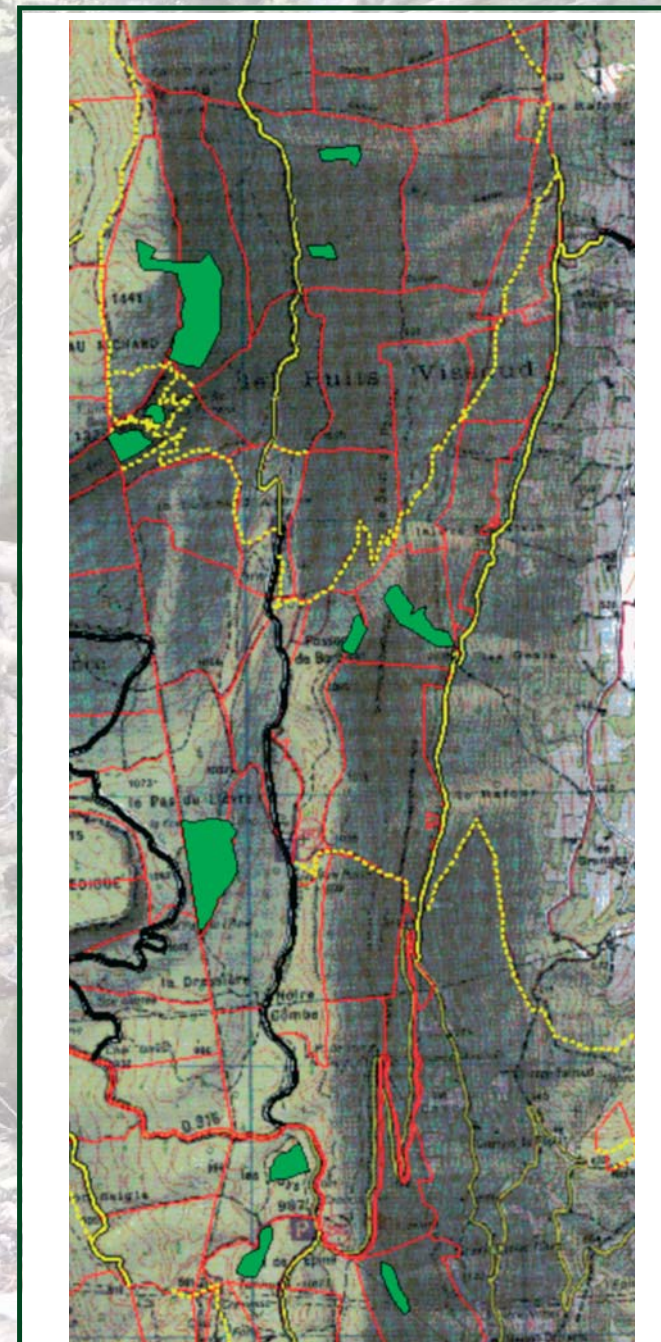
Pholiote changeante (*Kuehneromyces mutabilis*)
Le décomposeur de bois
(SMBRC; M. Durand)



Petit capricorne (*Cerambyc scopoli*)
Le mangeur de bois
(ONF; Y. Orecchioni)



Triton alpestre (*Tritus alpestris*)
Le chercheur d'humidité
(ONF; Y. Orecchioni)



Les îlots de sénescence en forêt communale de La Motte-Servolex
La Motte-Servolex est l'une des premières collectivités de Rhône-Alpes à avoir entrepris la démarche.
11 îlots ont été mis en place en 2009. Ils représentent 4% de la surface totale de la forêt et sont représentatifs de tous les milieux naturels présents. Ils sont espacés de 350 mètres les uns des autres en moyenne.

SL(ONF) - SCAN25©IGN - Autorisation IGN n° 50-1060



**Les îlots sont délimités par des triangles blancs, peints sur des supports naturels.
Pour votre sécurité, ne pénétrez pas dans ces zones.**